

Dell Vostro 470

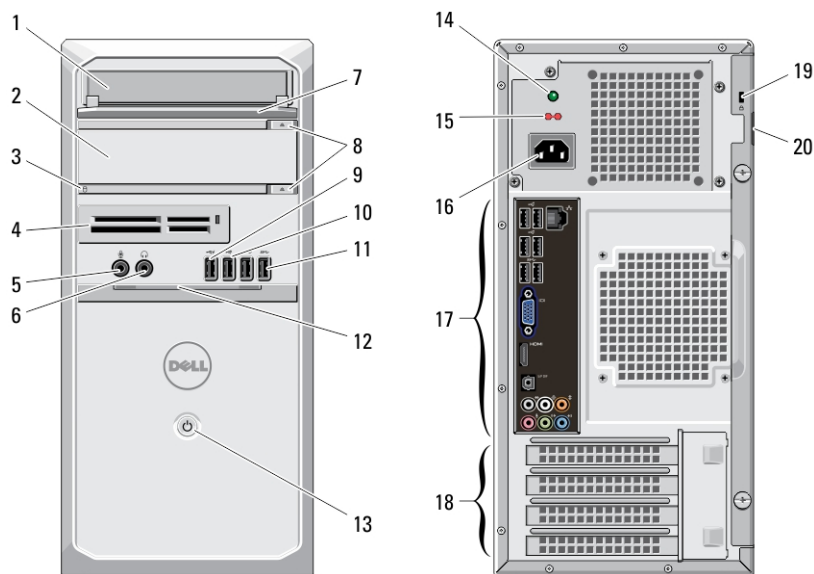
Informacije o podešavanju i karakteristikama

O upozorenjima



UPOZORENJE: UPOZORENJE ukazuje na moguću opasnost od oštećenja imovine, zadobijanja telesnih povreda ili smrti.

Prikaz sa prednje i zadnje strane



Slika 1. Prikaz sa prednje i zadnje strane

- | | |
|---|--|
| 1. CD/DVD disk jedinica | 12. vrata prednje ploče (otvorena) |
| 2. CD/DVD disk jedinica (opcionarno) | 13. taster za uključivanje/isključivanje |
| 3. svetlo aktivnosti jedinice čvrstog diska | 14. dijagnostičko svetlo za napajanje |
| 4. čitači medijskih kartica (opcionarno) | 15. prekidač za izbor napona |
| 5. konektor za mikrofonski | 16. konektor za napajanje |
| 6. konektor za slušalice | 17. konektori na zadnjoj ploči |
| 7. prednja ploča ležišta za disk (otvorena) | 18. slotovi za proširenje (4) |
| 8. tasteri za izbacivanje CD/DVD diska (2) | 19. slot za zaštitni kabl |
| 9. USB 2.0 konektor sa napajanjem | 20. slot za zaključavanje |
| 10. USB 2.0 konektor | |
| 11. USB 3.0 konektori (2) | |



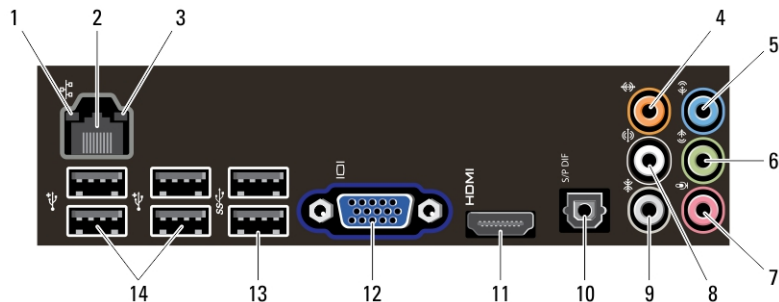
NAPOMENA: Taster za izbacivanje drugog CD/DVD diska je u funkciji samo ako je na računaru instaliran drugi CD/DVD disk.



ODYYPNA00

Model sa regulacijom: D10M
Tip sa regulacijom: D10M002
2011 - 10

Zadnja ploča



Slika 2. Zadnja ploča

1. svetlo za ispravnost veze
2. konektor mrežnog adaptera
3. svetlo za aktivnost mreže
4. konektor za centralni/subwoofer zvučnik
5. konektor za linijski ulaz
6. konektor za prednji L/D linijski izlaz
7. konektor za mikروفon
8. konektor za zadnji L/D zvučnik
9. konektor za bočni L/D surround zvučnik
10. S/PDIF konektor
11. HDMI konektor
12. VGA konektor
13. USB 3.0 konektori (2)
14. USB 2.0 konektori (4)

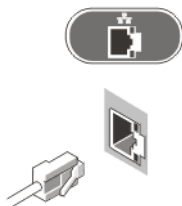
Brzo podešavanje

⚠ UPOZORENJE: Pre nego što započnete bilo koji postupak u ovom odeljku, pročitajte bezbednosne informacije koje ste dobili uz računar. Dodatne informacije o najboljim postupcima potražite na www.dell.com/regulatory_compliance.

🔧 NAPOMENA: Neki uređaji neće biti isporučeni ako ih niste naručili

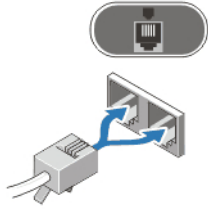
🔧 NAPOMENA: Neki kablovi možda neće biti isporučeni sa vašim računarom.

1. Povežite mrežni kabl (opcionalno).



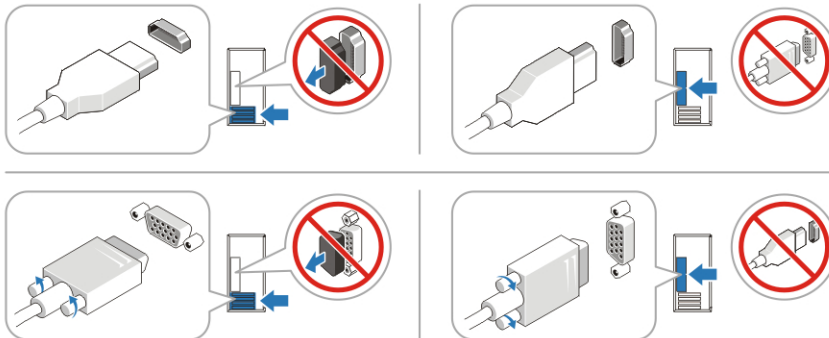
Slika 3. Povezivanje mreže

2. Povežite telefonski kabl (opcionalno).



Slika 4. Povezivanje telefona

3. Ako ste kupili opcionalnu diskretnu grafičku karticu, povežite ekran sa konektorom na diskretnoj grafičkoj kartici. U suprotnom, povežite ekran pomoću integrisanog VGA ili HDMI konektora. Povežite monitor pomoću samo jednog od sledećih kablova:



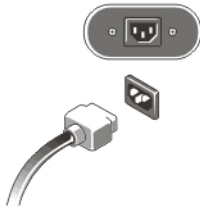
Slika 5. VGA konektor i HDMI konektor

4. Povežite USB tastaturu ili miša (opcionalno).



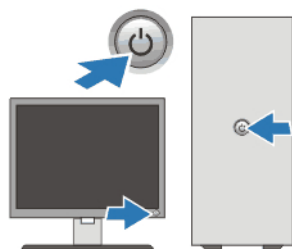
Slika 6. USB povezivanje

5. Povežite kablove za napajanje.



Slika 7. Povezivanje napajanja

6. Pritisnite tastere za uključivanje/isključivanje na monitoru i računaru.



Slika 8. Uključivanje napajanja

Specifikacije

NAPOMENA: Sledeće specifikacije su samo one koje se po zakonu moraju isporučivati sa računarom. Potpuni i trenutni spisak specifikacija za računar potražite na support.dell.com.

Napajanje

Napon u vatima	350 W/460 W
Napon (važne informacije o podešavanju napona potražite u sigurnosnim informacijama koje su isporučene sa vašim računarom)	100 V – 127 V/200 V – 240 V, 50 Hz/60 Hz, 8 A/4 A
Coin-cell baterija	Litijumska coin cell baterija 3 V CR2032

Fizičke karakteristike

Visina	
bez osnove	360,00 mm (14,17 inča)
sa osnovom	362,90 mm (14,29 inča)
Širina	175,00 mm (6,89 inča)
Dubina	445,00 mm (17,52 inča)
Težina	9,66 kg – 11,22 kg (21,30 lb – 24,74 lb)

Okruženje

Radna temperatura:	10 °C do 35 °C (50 °F do 95 °F)
--------------------	---------------------------------

Pronalaženje dodatnih informacija i izvora

Pogledajte bezbednosna i regulatorna dokumenta koja ste dobili uz vaš računar i posetite web stranicu za usklađenost sa propisima na www.dell.com/regulatory_compliance za više informacija o sledećem:

- Najbolje bezbednosne prakse
- Regulatorni sertifikati
- Ergonomija

Posetite www.dell.com za dodatne informacije o sledećem:

- Garancija

- Odredbe i uslovi (samo SAD)
- Licencni ugovor sa krajnjim korisnikom

Dodatne informacije o vašem proizvodu su dostupne na stranici support.dell.com/manuals.

Informacije u ovoj brošuri podložne su promenama bez prethodne najave.

© 2012 Dell Inc. Sva prava zadržana.

Umnožavanje ovih materijala na bilo koji način bez prethodne pisane dozvole kompanije Dell Inc. je strogo zabranjeno.

Trgovačke oznake korišćene u ovom tekstu: Dell™, DELL logotip, Dell Precision™, Precision ON™, ExpressCharge™, Latitude™, Latitude ON™, OptiPlex™, Vostro™ i Wi-Fi Catcher™ su trgovačke oznake kompanije Dell Inc. Intel®, Pentium®, Xeon®, Core™, Atom™, Centrino® i Celeron® su registrovane trgovačke oznake ili trgovačke oznake kompanije Intel Corporation u SAD-u i drugim državama. AMD® je registrovana trgovačka oznaka i AMD Opteron™, AMD Phenom™, AMD Sempron™, AMD Athlon™, ATI Radeon™ i ATI FirePro™ su trgovačke oznake kompanije Advanced Micro Devices, Inc. Microsoft®, Windows®, MS-DOS®, Windows Vista®, Windows Vista start dugme i Office Outlook® su trgovačke oznake ili registrovane trgovačke oznake kompanije Microsoft Corporation u Sjedinjenim Državama i/ili drugim zemljama. Blu-ray Disc™ je trgovačka oznaka u vlasništvu kompanije Blu-ray Disc Association (BDA) i licencirana je za upotrebu na diskovima i plejerima. Bluetooth® oznaka je registrovana trgovačka oznaka u vlasništvu kompanije Bluetooth® SIG, Inc. i svako korišćenje takve oznake od strane kompanije Dell Inc. je na osnovu licence. Wi-Fi® je registrovana trgovačka oznaka kompanije Wireless Ethernet Compatibility Alliance, Inc.

Ostale trgovačke oznake i trgovački nazivi mogu se koristiti u ovom dokumentu da označe pravna lica vlasnike oznaka i naziva ili njihove proizvode. Dell Inc. se odriče bilo kakvih vlasničkih interesa za navedene trgovačke oznake i nazive, osim vlastitih.